

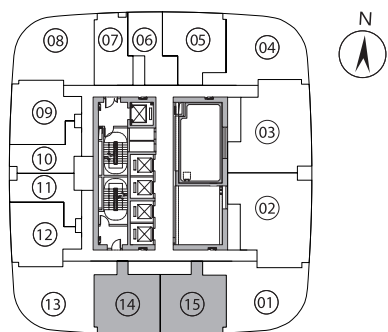
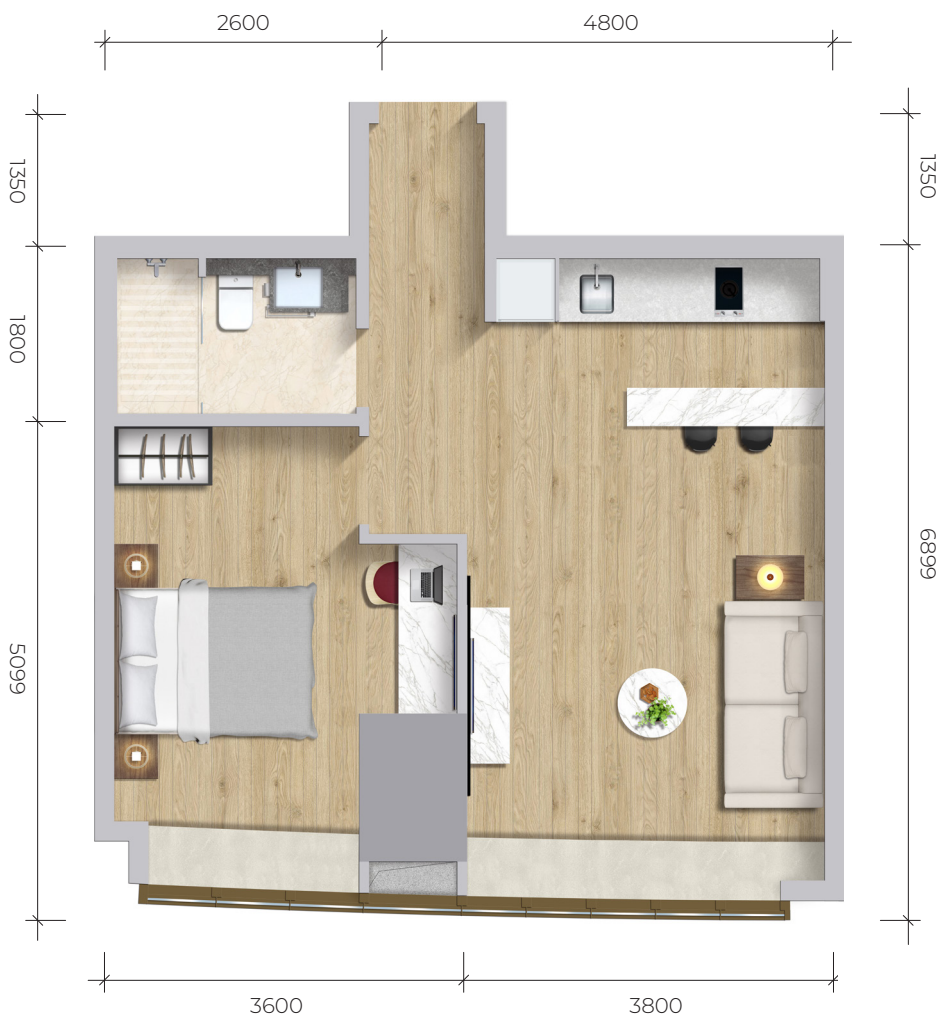
# 14|15戶型

## 一房兩廳一浴室

建築面積約

75-77m<sup>2</sup>

807-829呎



\*以珠海市測繪院的測繪結果為準

**特別聲明：**• 本戶型圖所標尺寸僅供參考，相同戶型因樓層、單元等差別，局部結構、面積等可能不同，部分戶型剪力牆隨著樓層不同可能存在差異，具體交房尺寸以《商品房買賣合同》為準。• 本戶型圖僅為參考，對買賣雙方不具有約束力，其中如有與買賣合同（包括合同補充協議及其他附件）所述內容不一致或買賣合同（包括合同補充協議及其他附件）沒有約定的，以買賣合同（包括合同補充協議及其他附件）為準。